

(株)道新中西販売所  
 北区篠路3条7丁目3-19  
**☎771-2229**

ふれあいわが街編集部  
 地域情報やご感想はこちらまで  
 TEL: 090-9758-6537  
 Mail: 5821@d4.dion.ne.jp

毎月発行 第375号

# ふれあいわが街

## 「チョットお助けサービス」

70歳以上のお客を対象に、販売所所員が電球交換などチョットしたお手伝いをします。詳しくは販売所までお問合せください。



4月より篠路出張所に赴任した片岡所長。49歳の若い所長とあって、早くも連合町内会をはじめ地域の期待を背負っているようです。片岡さんの前職は市役所の経済観光局、さらにその

**またのあの人の人**  
**篠路出張所 所長 片岡伯介さん**

前はスポーツ局で2019年に開催されたラグビーのワールドカップを手掛けたことも。今回、篠路出張所という地域に根差した部署に配属されたことについて「町内会などの関わりは初めてだが、これまでの仕事でも様々な団体と関わってきたので、人とのつながりという面では同じだと思ふ。楽しみ半分、ドキドキ半分」と話しています。

片岡さんは20年以上拓北にお住まいのため、篠路や太平も生活圏内。馴染みのある地域で、今は自転車通勤、冬も徒歩で通えるとのこと。私生活では2児のパパで、長年バスケットボールを趣味として、最近では日帰り登山を楽しんで足腰を鍛えるようにしています。

「町内会の加入率は全市で70%以下と低下しています。地域の抱える様々な問題を今後、地域の方々と考えていきたい」と話す片岡さん。東日本大震災では地震発生から1週間後に大船渡市に復興支援に出向き、そこで地域や町内会同士の「共助」を見たそう。災害が多い今、備えのために人と人との結束を大事にしていきたいと言っています。

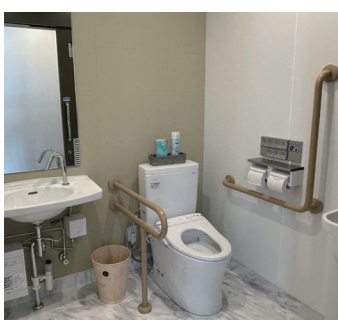
さらに、自社カードのマルコカードに入会していただくと、お支払い時に本体価格から毎回1%の割引も行います。お客様の要望や利便性の声を集めて、いろいろとお得になったマルコストアア。是非ご期待ください！

マルコストアアは、自社カードのマルコカードに入会していただくと、お支払い時に本体価格から毎回1%の割引も行います。お客様の要望や利便性の声を集めて、いろいろとお得になったマルコストアア。是非ご期待ください！

マルコストアアは、自社カードのマルコカードに入会していただくと、お支払い時に本体価格から毎回1%の割引も行います。お客様の要望や利便性の声を集めて、いろいろとお得になったマルコストアア。是非ご期待ください！



▲近代的な外観



▲バリアフリー対応トイレ

5月31日  
 グランドオープン！  
**マルコストアア本店**

新店舗移転のため2月から閉店しているマルコストアアが5月末にグランドオープンが決定しました！篠路駅周辺再開の道路拡張に伴い、これまで駐車場だった場所に新店舗を建設し、従来より3倍の広さになり、大型店に劣らない品数を豊富に取り揃えます。

また、旧店舗では取り扱っていなかった、高齢者や一人暮らし世帯にも便利な弁当、総菜コーナーも設けました。総菜は店舗内で製造し、自社製品として販売します。隣接する駐車場も台数を拡大しました。店内はバリアフリー対応で配列も広々としているので、車椅子の方も安心。店長が最もこだわったのがトイレ。清潔感のあるホテルのようなキレイなトイレにはオムツの交換台も設置しました。



▲セルフ会計も導入



▲チャージ式のマルコカード

のみ定休

- ▼住所：篠路2条5丁目10-1
- ▼電話：771-2428
- ▼営業時間：午前10時～午後8時
- ▼定休日：1月1日～1月4日

## GoGo! 新店探訪

さらに、自社カードのマルコカードに入会していただくと、お支払い時に本体価格から毎回1%の割引も行います。お客様の要望や利便性の声を集めて、いろいろとお得になったマルコストアア。是非ご期待ください！

## 篠路の老舗美容室

### Pwaz ポアゾー

篠路で古くからお馴染みの美容室といえばポアゾー。ジロー美容室から40年以上の歴史を持つお店です。男性客も多く、中高生から高齢者まで幅広い世代のリピーターがいます。各種大会で受賞歴のある高い技術力でお客様が満足できるカット(5390円)が自慢。



▲道銀篠路支店の横並び



▲清潔感のある店内



▲スタッフの皆さん

スタッフのオススメは「まつ毛パーマ」(3850円)。当店はまつ毛パーマが流行する以前の30年ほど前から行っており、丁寧にかウンセリングを行った後、まつ毛に負担のかからない薬剤を使用して個々に合ったパーマを行います。ビューラー

を毎日使用するとまつ毛が傷んでくるので、毛量が少なくなってお悩みの方などは是非お試しください。また、高齢者の多い地域に根差した美容室として、70歳以上を対象に送迎サービスを始めました。足の悪い方や70歳以下の方も相談に応じます。送迎希望の方は予約時にお伝えください。



▲トロフィーの数々

- ▼住所：篠路3条5丁目1-70
- ▼電話：771-0001
- ▼営業時間：午前9時～午後6時 (日曜・午後5時まで)
- ▼定休日：毎週月・火
- ▼HP：Pwazで検索

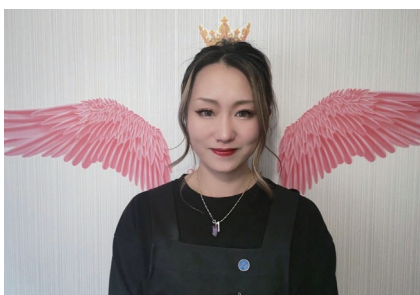
## フェイシャルエステ

### ゴールドルージュ

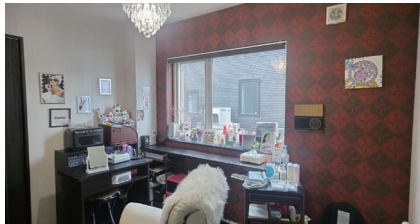
東茨戸のプライベートネイルサロン「ゴールドルージュ」が、フェイシャルエステを始めました。これまでのネイルメニューに加え、ネイルのついでに30分の短時間でエステも追加可能です。ソニックエステ、毛穴集中エ

ステ、オプショナルパックが全て1100円というお手頃価格。ヒアルロン酸を角質層に届ける「シワ改善有効成分を含んだ3Dスフィア」は3300円。施術前のハリと潤いの変化がわかります。さらに、オプショナルとして各スキンケアやマスク、リンクルセララム等がオール550円！

- ▼住所：東茨戸3条1丁目9-3
- ▼電話：090-5956-3286
- ▼営業時間：午前9時～午後5時
- ▼定休日：日・祝



▲オーナーの吉田楓さん



▲可愛さが詰まった室内



▲施術の様子



▲のぼり旗が目印

### ふたばのさくら



詳しくは百合が原公園HPを確認

### ↑ふれまち4コマが YouTubeで観られます!

☆人工音声付き! ショート動画で続々、配信中!  
ぜひご視聴、チャンネル登録をお願いします♪

チャンネル名  
『しのろ画術練ペン場』  
右記QRコードよりご覧ください

### 販売店からのお知らせ

5月の新聞  
休刊日は **13日(月)**です

## 大西整骨院

取り扱い 打撲・捻挫・挫傷など  
営業時間 平日 8:30~19:00  
土曜日 8:30~13:00  
百合が原8丁目19-23  
☎011-773-4222

### 春のクリーニングセール 実施中! 5/31まで

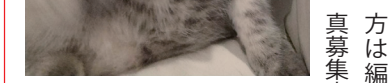
宅配クリーニング  
**レインボー**  
受付時間 8:00~19:00 au PAY PayPay 使えます  
定休日 日曜・祝日  
☎0800-777-8833

## あなたの町の頼れる不動産屋

不動産・相続 無料電話相談  
不動産の困りごと問題解決は  
この道45年の滝川にお任せください。  
相談員 滝川

太平不動産株式会社 011-772-2103  
〒002-8011 札幌市北区太平11条5丁目1-8 宅建免許: 北海道知事 石狩(10)第4063号

## 我が家のペット



▲ブル太くん  
(スコティッシュフォールド6カ月)

お腹のヒョウ柄がポイント♡顔もキュートな男の子です

我が家のペットを掲載したい方は編集部まで。ペットの写真募集集中! 種類は問いません

### 消防署からのお知らせ 野火火災に注意

雪も溶け、空気が乾燥する季節になりました。風の強い日も多いため、屋外での火の取り扱いには十分注意してください。  
野火火災防止のポイント  
●たばこのポイ捨てはしない  
●ごみ焼き、野焼き、火遊びをしない  
●万一に備え消化用の水を準備する  
相談・お問い合わせ先 北消防署警防課篠路出張所  
北区篠路2条4丁目7-20 ☎771-2510

幌農学校から譲り  
また、種牛を札幌農学校から譲り



▲茨戸の前田農場

とほ、札幌市の酪農の歴史において画期的な出来事でした。

## 日本文化あれこれ

### 鯉のぼり

各部の名称と意味

一番上についているのは「回転球」と「矢車」。回転球は「この家には男の子がいる」というのを神様に見つけてもらう目印です。矢車は車輪のような形をしていて、武士が持つ矢をモチーフにしていて、魔除けの意味があります。

吹き流しの意味  
これらの鯉の上にカラフルな旗のようなものがあります。これを「吹き流し」と言い、魔除けの意味があります。吹き流しは青(緑)、赤、黄、白、黒(紫)の5色で、「万物は木、火、土、金、水の5種類の元素からなる」という中国の自然哲学の思想が由来になっています。

### 茨戸耕北農場

歴史散歩

男の子の誕生を祝い、健やかな成長と出世を願う「鯉の形を模して作ったのぼり(旗)」です。平安時代から戦の時に自軍と敵軍を見分けるため、家紋などを描いた、軍の象徴ののぼりを用いるようになりました。

現在では店や選挙の宣伝活動、神社のお祭りの告知など、様々な場面で長い竿に通したのぼりが見られます。

鯉は上から順に「まごい」「ひごい」「青い鯉」の3匹です。まごい(真鯉)は黒い鯉で父さん、ひごい(緋鯉)は赤い色で、生命を担うものを表現しているのでお母さん。青い鯉は子どもで、青色は若さを表現しています。このように鯉は家族を表しており、兄弟が増えることで、他

に緑、紫、ピンクなどが加わります。

石狩街道沿いにある中央バス停留所「茨戸耕北橋」。ここはかつて「耕北農場前」という名称で、創成川左岸から花畔にかけて330ヘクタールもの広大な農場が広がっていました。旧加賀藩主の前田利嗣(としつぐ)が家臣たちのために開いたのがこの前田農場です。前田農場は明治17年に共和町に設置され、79世帯の旧家臣が入植しました。続いて茨戸に明治27年に本場を置き、翌年には手稲村軽川に「軽川支場」を設置。

## ◎乗務員大募集中!!

二種免許の費用も当社で負担します。状況に応じて日勤のみ、夜勤のみなどの相談もOK!

## ◎お得なシニア割引・スタンプカードも実施中!

65歳以上の方は年齢を確認できるものをご提示いただくと、ご乗車料金の10%を割引します。また、一般の方でもご乗車料金500円ごとにスタンプ1個、20個を貯めていただくと500円割引ができます。是非ご利用ください。

AKATUKI  
アカツキ交通株式会社  
タクシーのご用命は **771-6000**  
☎011-771-2631  
車いす介助ケア快適輸送♪  
観光ハイヤー 商用貸切  
「地域見守り隊」  
あんぜん・あんしんパトロール運動に参加しています。